

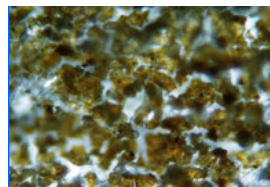
Cod. TE12L178WA Art. Tessuto Batavia - colore Bianco		
Determinazione qualitativa e quantitativa della composizione fibrosa		
Legge 669 del 4 Ottobre 1986		
Fibra	Sigla Internazionale	Percentuale %
Ordito Poliestere	PL	100

Determinazione del potere filtrante

(tessuto Condizionato a 20° e 65% U.R.)

Per la determinazione del potere filtrante dell'articolo Batavia, codice TE12L178WA, è stata filtrata una soluzione acquosa impura (con disciolte particelle di svariate dimensioni), con tele filtranti realizzate con il tessuto in oggetto

*Immagine al microscopio del tessuto dopo
 filtrazione di soluzione acquosa*



Successivamente la soluzione è stata ulteriormente filtrata con un acarta filtro da laboratori, questo tipo di carta lascia passare il solvente per capillarità, e pertanto trattiene tutte le particelle di soluto disciolte

*Immagine al microscopio del tessuto con
 residuo su carta da filtro*



Per mezzo di un microscopio munito di oculatore micrometrico, sono state misurate le particelle trattenute dalla carta filtrante, sono state rilevate impurità di dimensioni che vanno da un minimo di 7 micron ad un massimo di 15 micron.

Ne consegue che l'articolo Batavia trattiene particelle di dimensioni superiori ai 15 micron

Immagine al microscopio del tessuto

